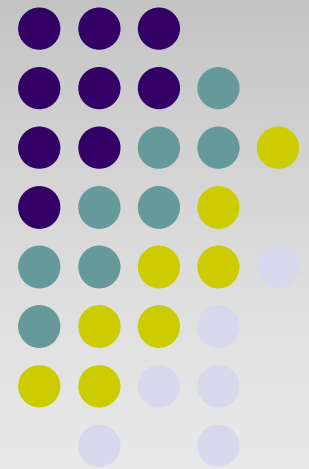


MARKETING PESSOAL



***Mercado de Trabalho:
Exigências e Perspectivas***

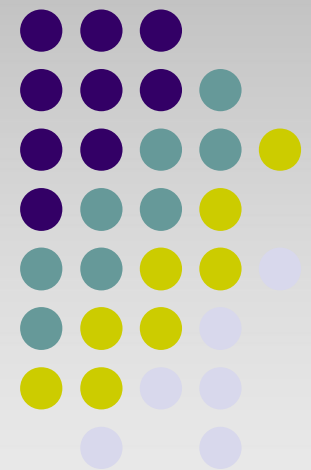


MARKETING PESSOAL

Facilitador: André Meira



Prefeitura Municipal de Vitória da Conquista



MERCADO DE TRABALHO: EXIGÊNCIAS E PERSPECTIVAS

Características do mercado:

- Qualidade
- Velocidade
- Desafios

MERCADO DE TRABALHO: EXIGÊNCIAS E PERSPECTIVAS

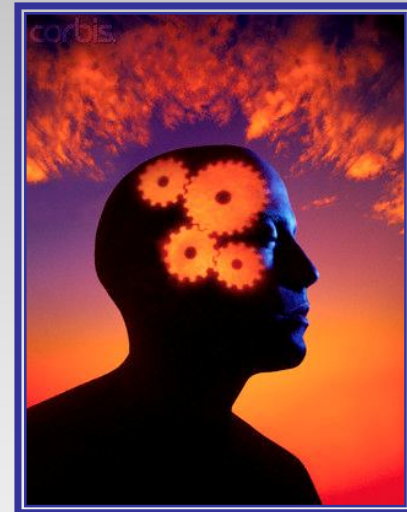
Características do mercado:

- Concorrência
- Profissional
- Cliente / Expectativa

MERCADO DE TRABALHO: EXIGÊNCIAS E PERSPECTIVAS

CHA – Perfil profissional desejado

- Conhecimentos – Saber
- Habilidades – Saber fazer
- Atitudes – Querer Fazer



MERCADO DE TRABALHO: EXIGÊNCIAS E PERSPECTIVAS

Perfil exigido do profissional

- Ética, profissionalismo e seriedade
- Habilidade de comunicação e relacionamento interpessoal
- Empatia



MERCADO DE TRABALHO: EXIGÊNCIAS E PERSPECTIVAS

Perfil exigido do profissional

- Qualificação
- Atualização constante
- Motivação



MERCADO DE TRABALHO: EXIGÊNCIAS E PERSPECTIVAS

Perfil exigido do profissional

- Criatividade e inovação
- Qualidade
- Sinergia



MERCADO DE TRABALHO: EXIGÊNCIAS E PERSPECTIVAS

Entrevistas de Emprego e Processos de Seleção

- Identificação / Seleção
- Informação
- Preparação



MERCADO DE TRABALHO: EXIGÊNCIAS E PERSPECTIVAS

Entrevistas de Emprego e Processos de Seleção

- Apresentação



- Postura



- Vestuário



- Aparência



MERCADO DE TRABALHO: EXIGÊNCIAS E PERSPECTIVAS

Currículo

- Informações mais importantes
- Principais erros
- Como enviar / distribuir
- Indicações



MERCADO DE TRABALHO: EXIGÊNCIAS E PERSPECTIVAS

MARKETING PESSOAL

Mercado de Trabalho: Exigências e Perspectivas

Dados para contato

André Meira

(77) 9989-1079

awmeira@yahoo.com.br

Obrigado e até a próxima!

